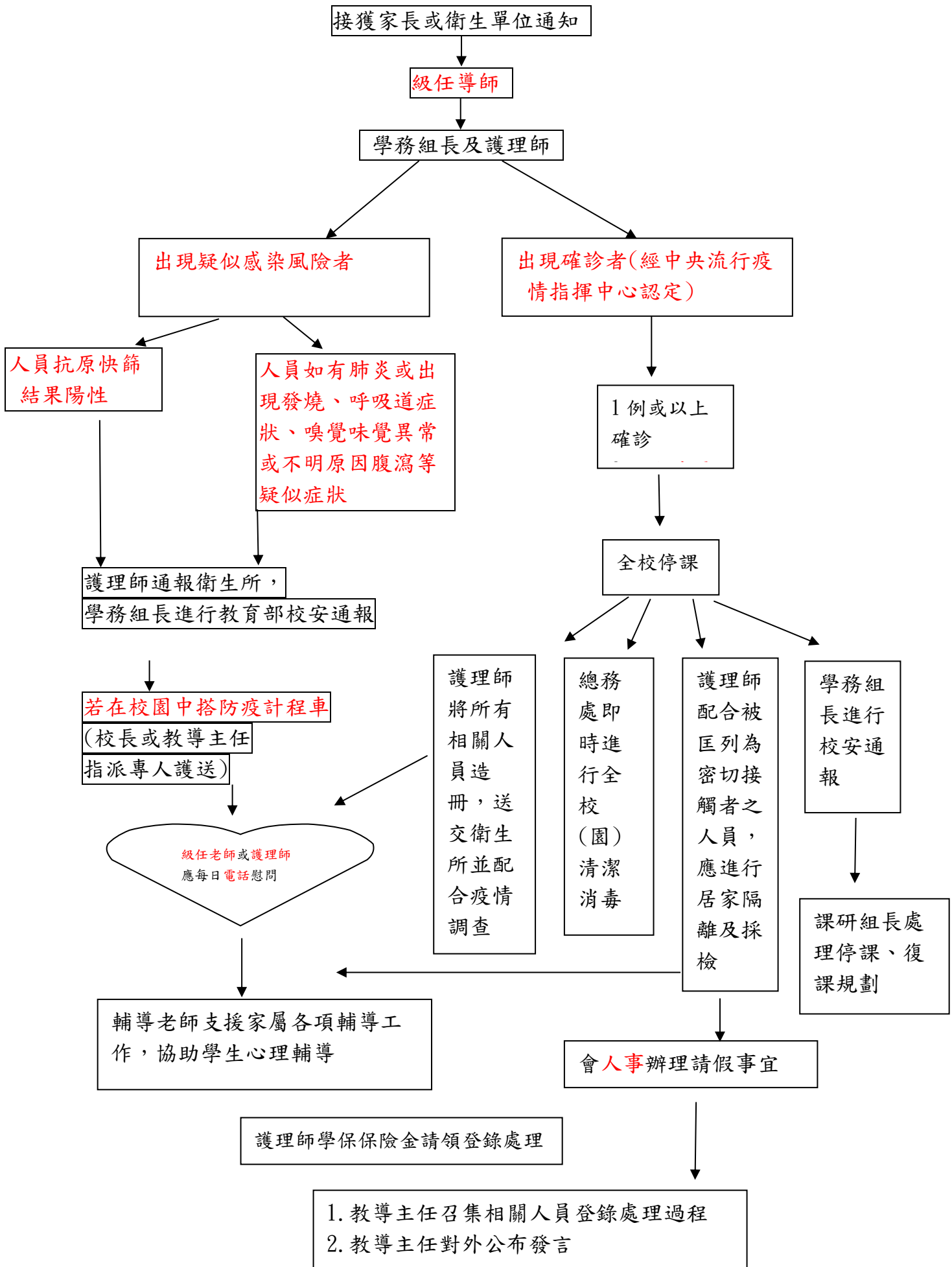


武塔國小因應嚴重特殊傳染性肺炎出現通報個案、疑似個案或確診個案處理流程：110.09.13



備註：

1. 停課情形仍應視實際疫情調查情形，並依中央流行疫情指揮中心公布之指示作適當調整。
2. 當校園出現確診病例而實施停課時，應依疫情調查結果，評估決定實施停課措施（如對象等）。
3. 學校及幼兒園若啟動預防性停課進行遠距線上教學，應通報主管機關備查。
4. 學校遇停課情形，得運用課餘或假日時間補課，並善用數位學習資源，俾使學生停課不停學，惟仍應兼顧教學品質及學習成效。